

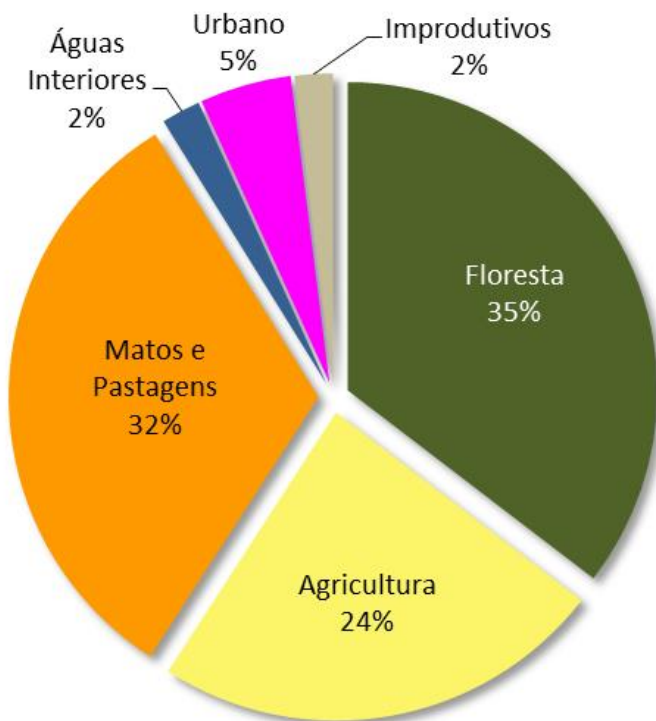


A OCUPAÇÃO FLORESTAL DO SOLO  
EM PORTUGAL CONTINENTAL

José S. Uva

1. Situação atual e dinâmica recente da ocupação florestal.
2. Evolução histórica da ocupação florestal.
3. Portugal no contexto europeu.
4. Tendências de alteração futura da ocupação florestal.

# Uso do solo (2010)

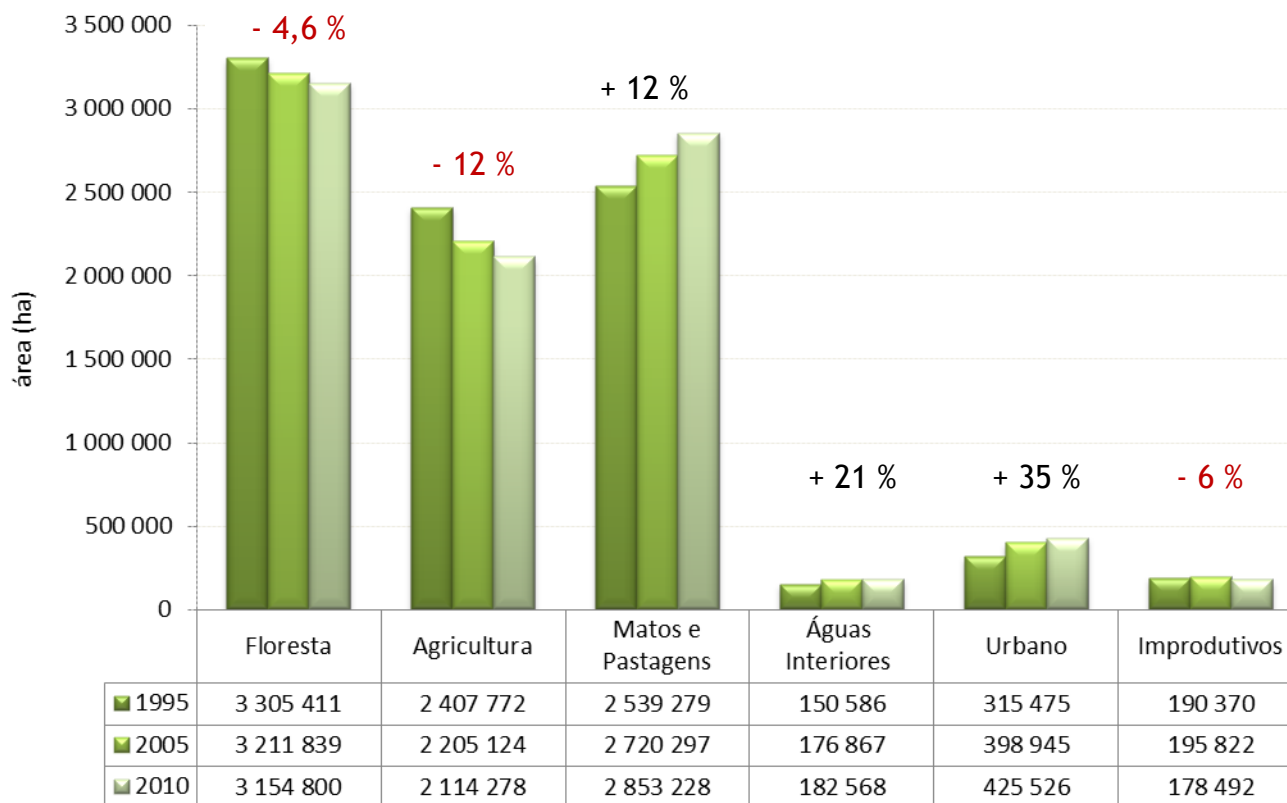


Usos do solo	Área (mil ha)
Floresta	3 155
Agricultura	2 114
Matos e Pastagens	2 853
Águas interiores	183
Urbano	425
Improdutivos	178
<b>Total (Portugal continental)</b>	<b>8 909</b>



Fundo português de Carbono  
*Projeto co-financiado*

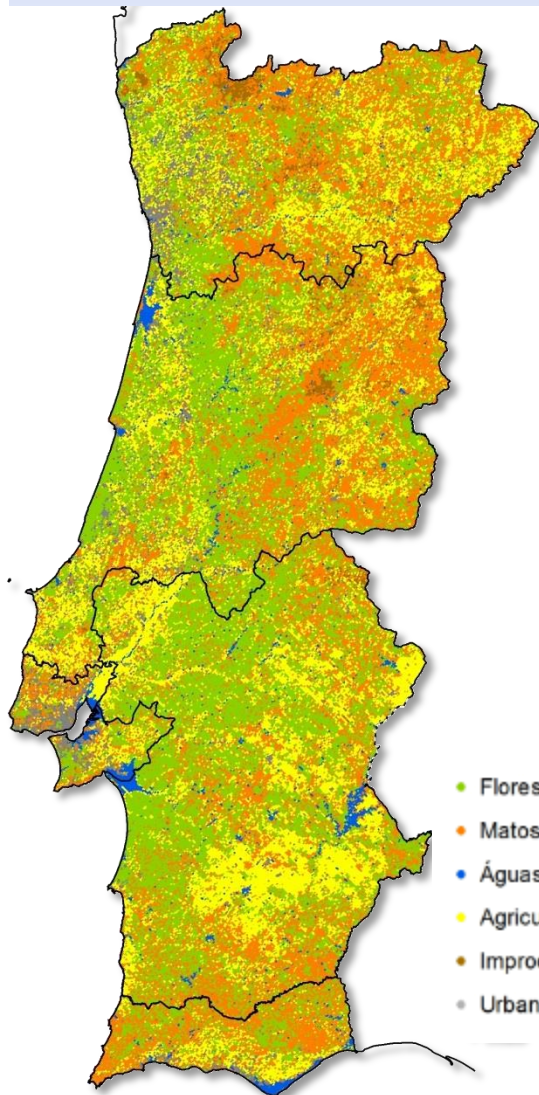
# Alteração de área dos usos do solo 1995 - 2010





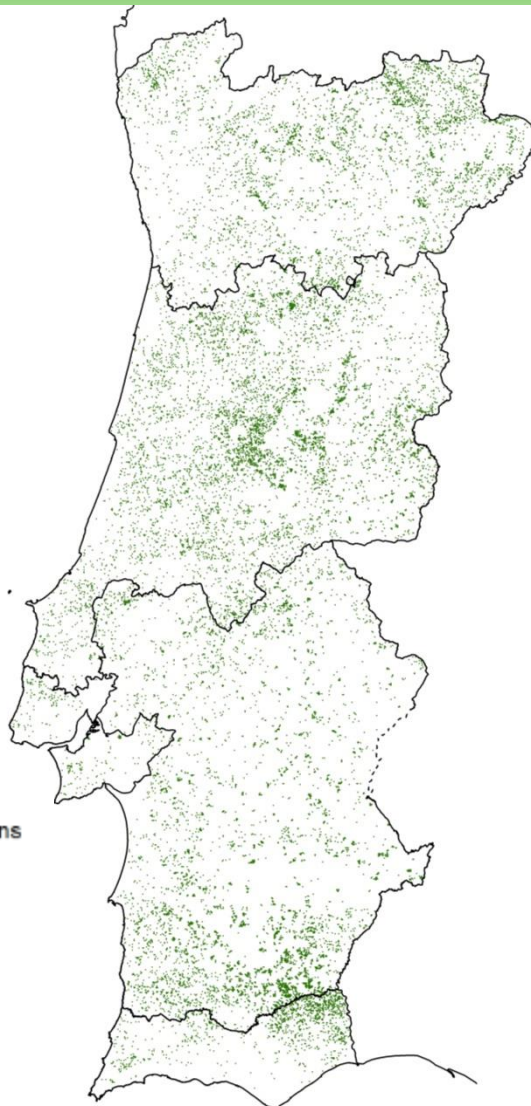
# Ganhos e perdas de floresta 1995 - 2010

Uso do solo 2010

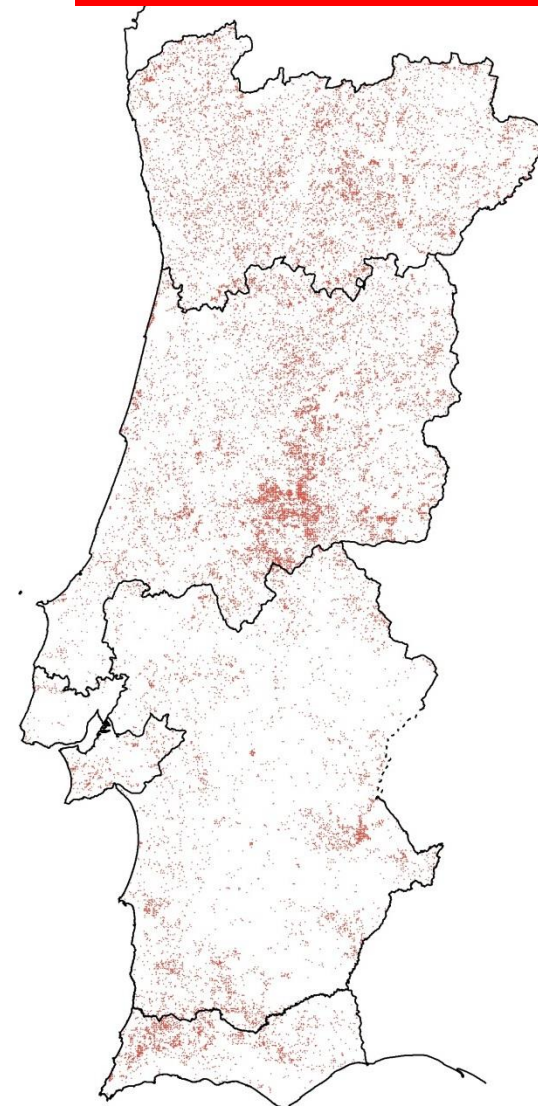


- Floresta
- Matos e Pastagens
- Águas Interiores
- Agricultura
- Improdutivos
- Urbano

Novas arborizações 1995-2010

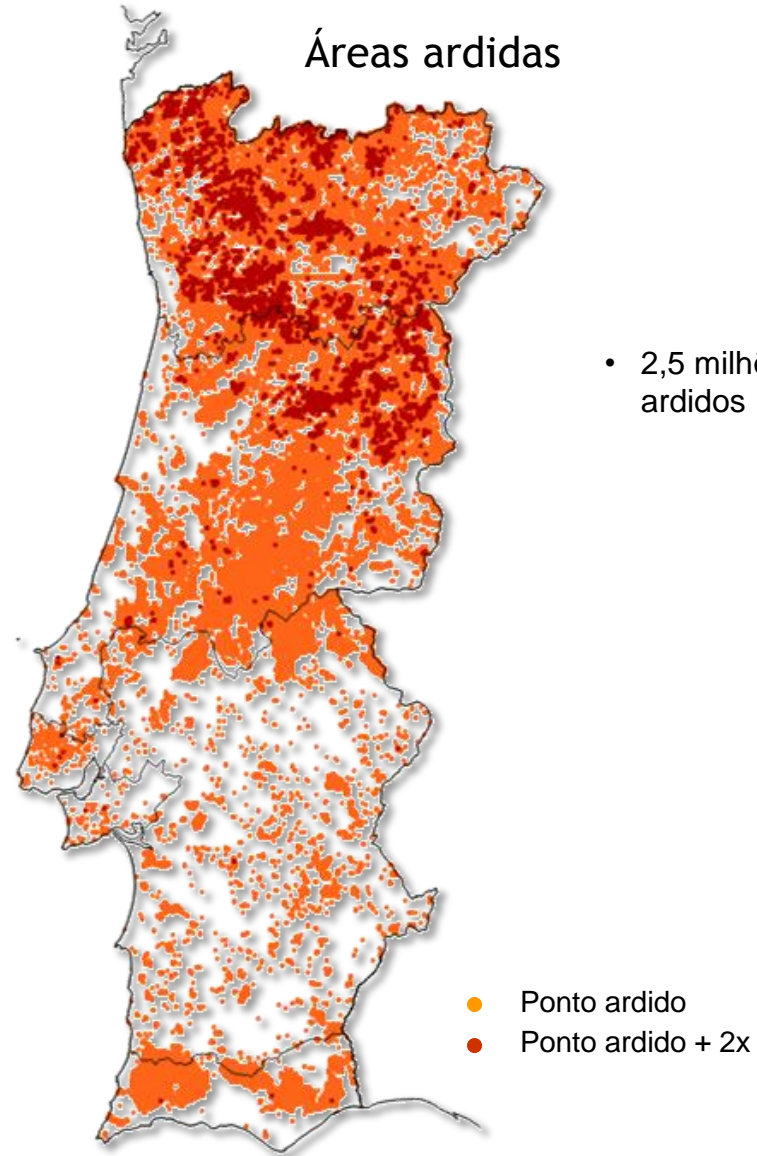
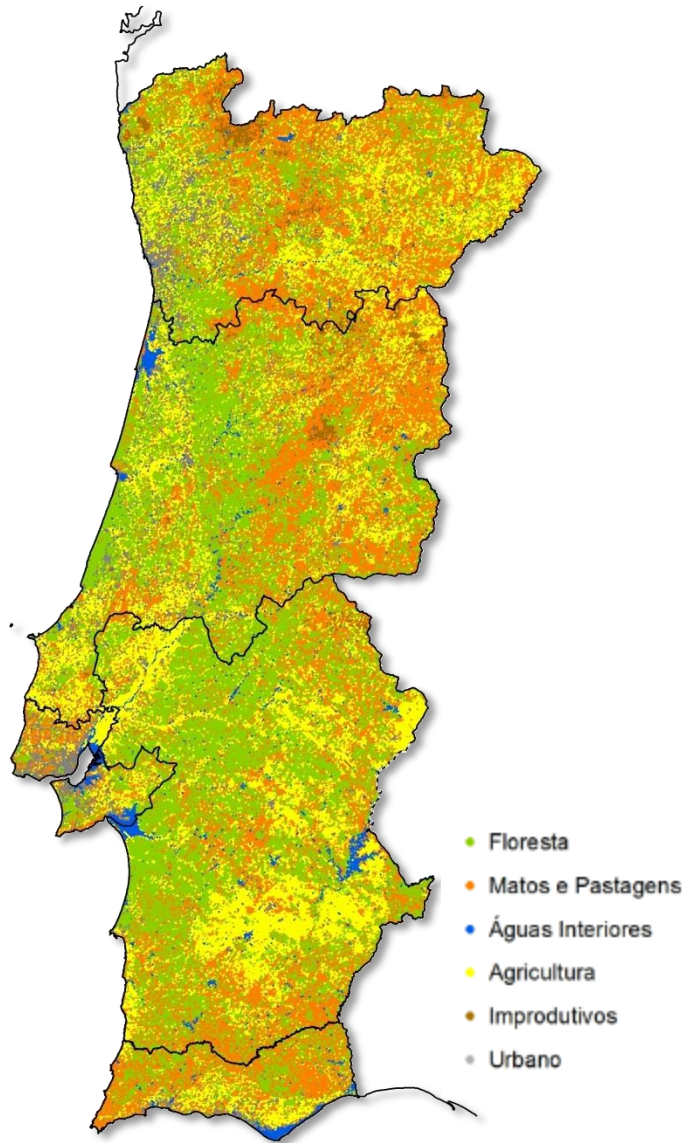


Desflorestação 1995-2010



# Áreas ardidas

1994 - 2014

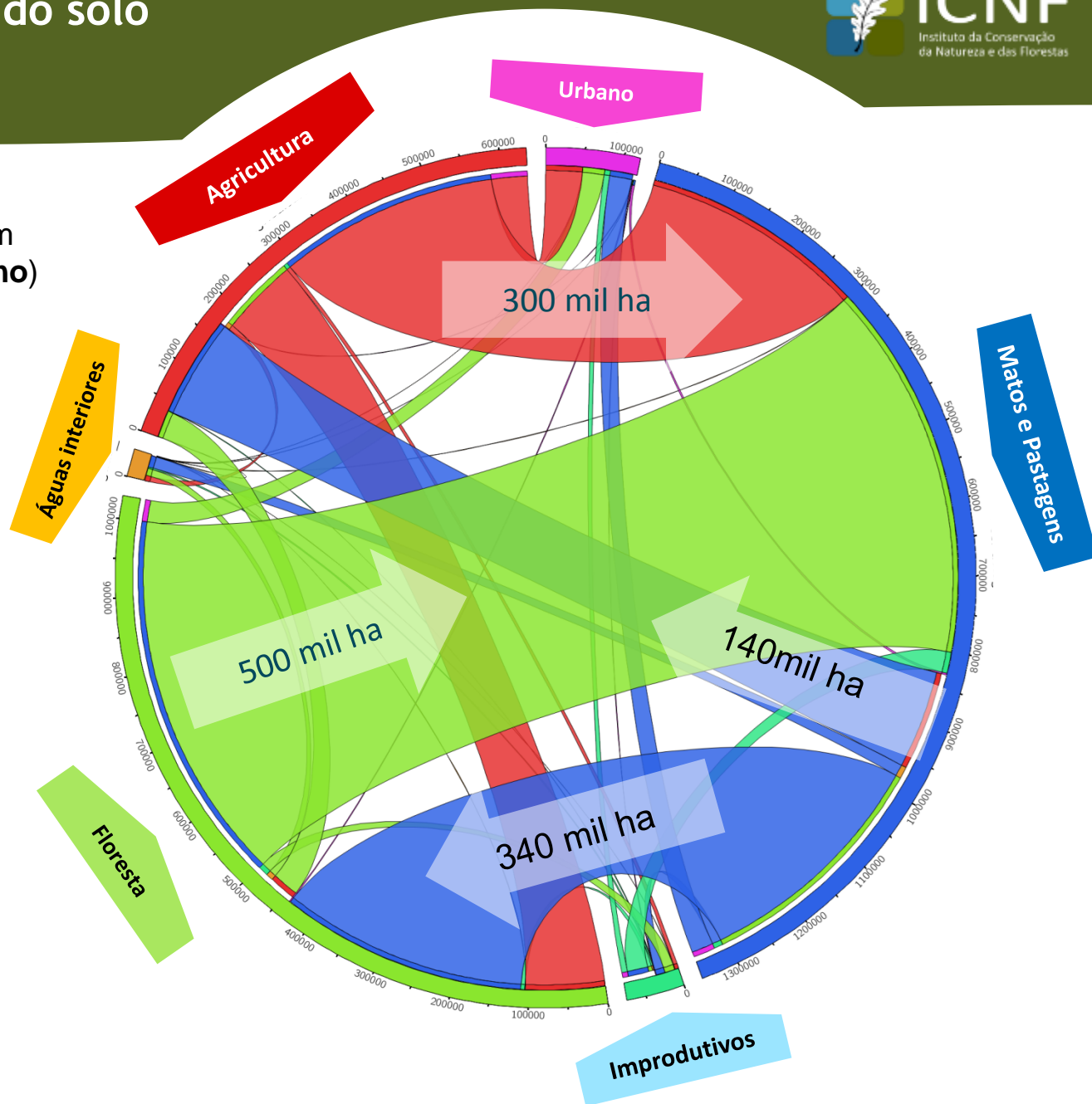




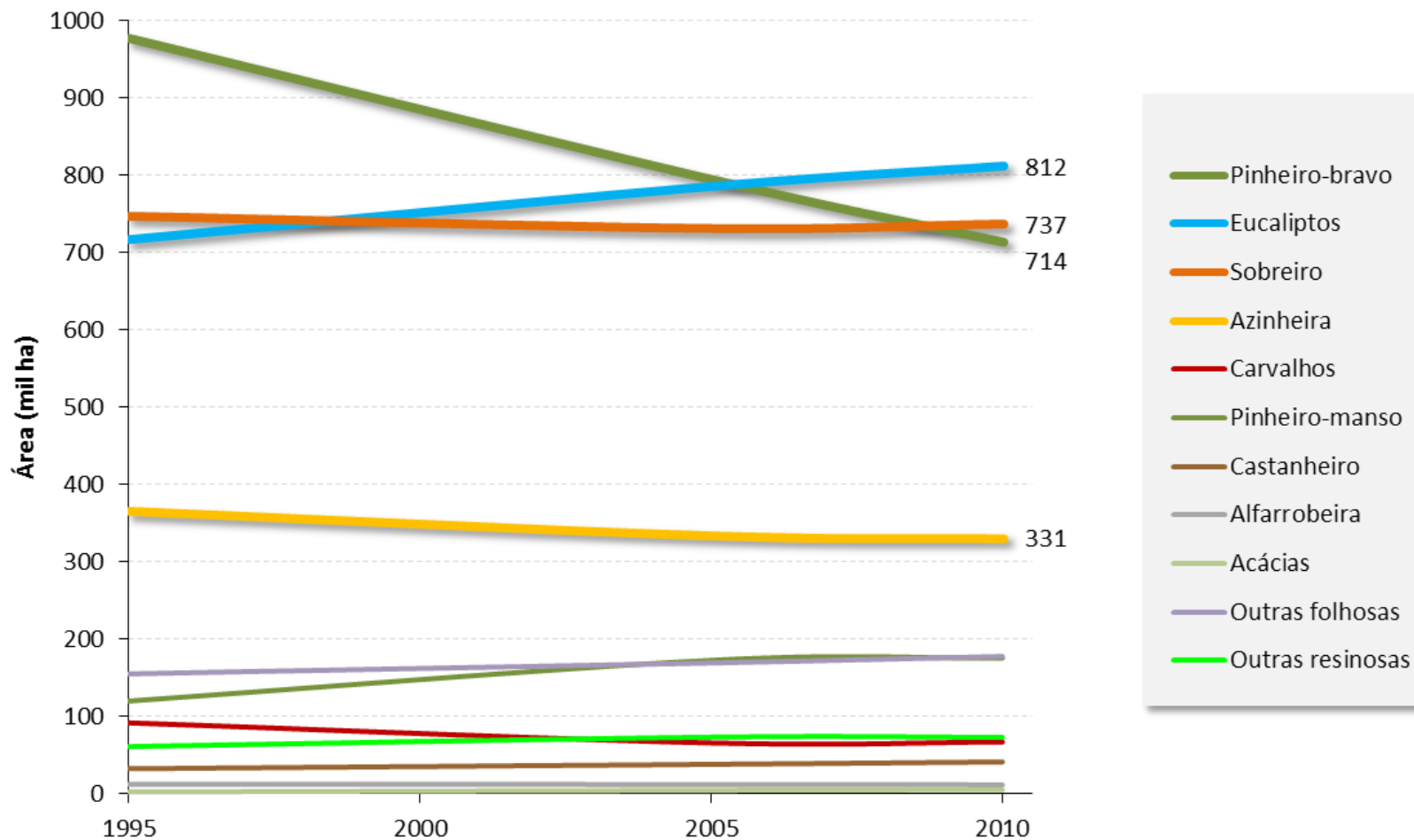
# Transições de usos do solo 1995 - 2010

Alteração de uso do solo em  
1,5 milhões ha (100 mil ha/ano)

- **Matos e Pastagens** é a classe que mais aumentou de área.
- Área de **Pastagens** sem alteração significativa.
- Área de **Matos** aumentou 2% ao ano.
- **Floresta** diminuiu 0,3% ao ano
- **Agricultura** diminuiu 0,8% ao ano



# Evolução das ocupações florestais 1995 - 2010





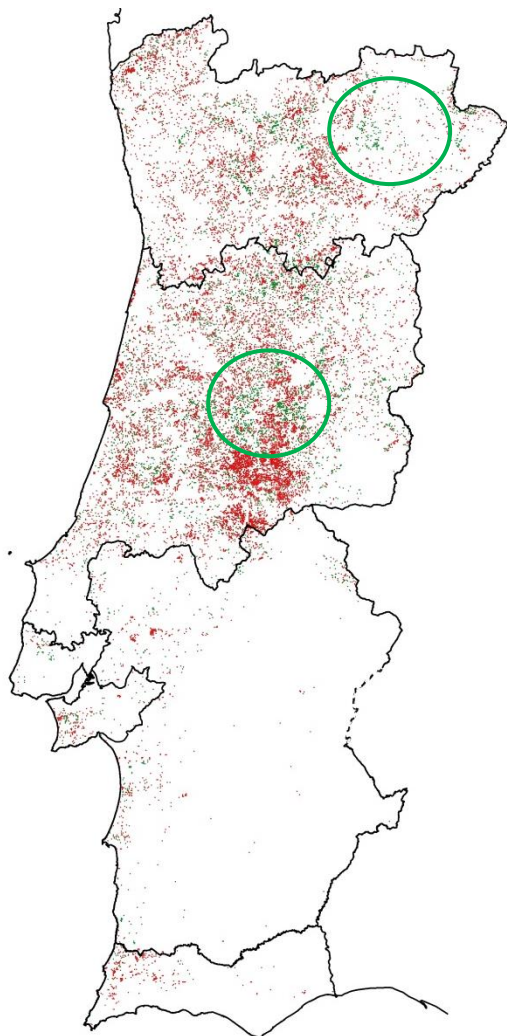
# Alteração de áreas de floresta 1995 - 2010

Ocupação florestal	alteração de áreas 1995-2010	
	mil ha/ano	%ano
Pinheiro-bravo	-17,6	-1,8%
Eucaliptos	6,3	0,9%
Sobreiro	-0,7	-0,1%
Azinheira	-2,4	-0,6%
Carvalhos	-1,7	-1,8%
Pinheiro-manso	3,7	3,1%
Castanheiro	0,6	1,8%
Alfarrobeira	0,0	-0,3%
Acácias	0,2	6,5%
Outras folhosas	1,5	1,0%
Outras resinosas	0,8	1,3%
Floresta	-10,0	-0,3%

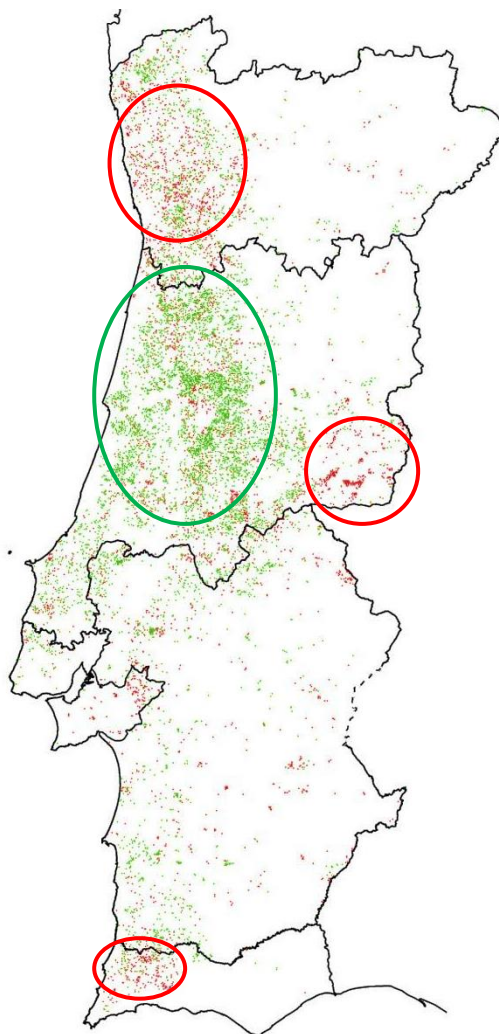
# Ganhos e perdas de áreas por espécie

## 1995 - 2010

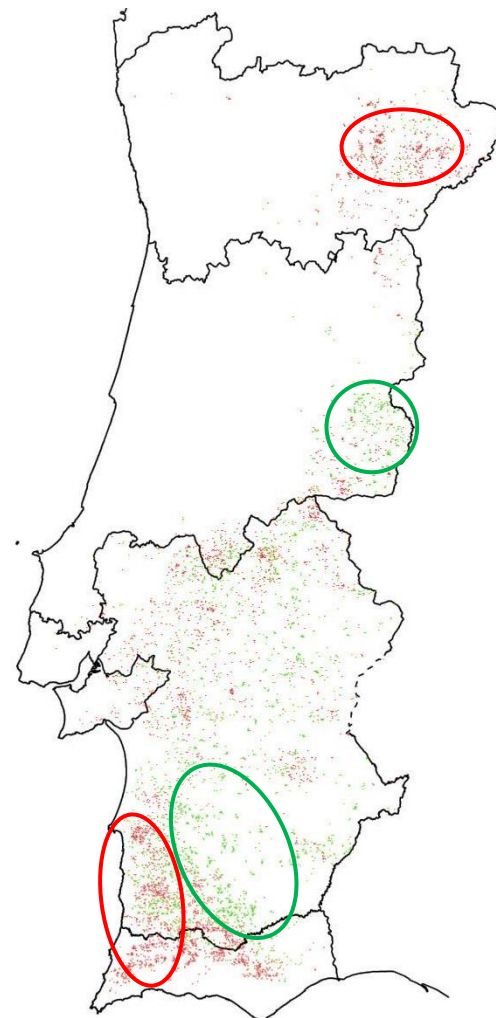
**Pinheiro-bravo**



**Eucalipto**

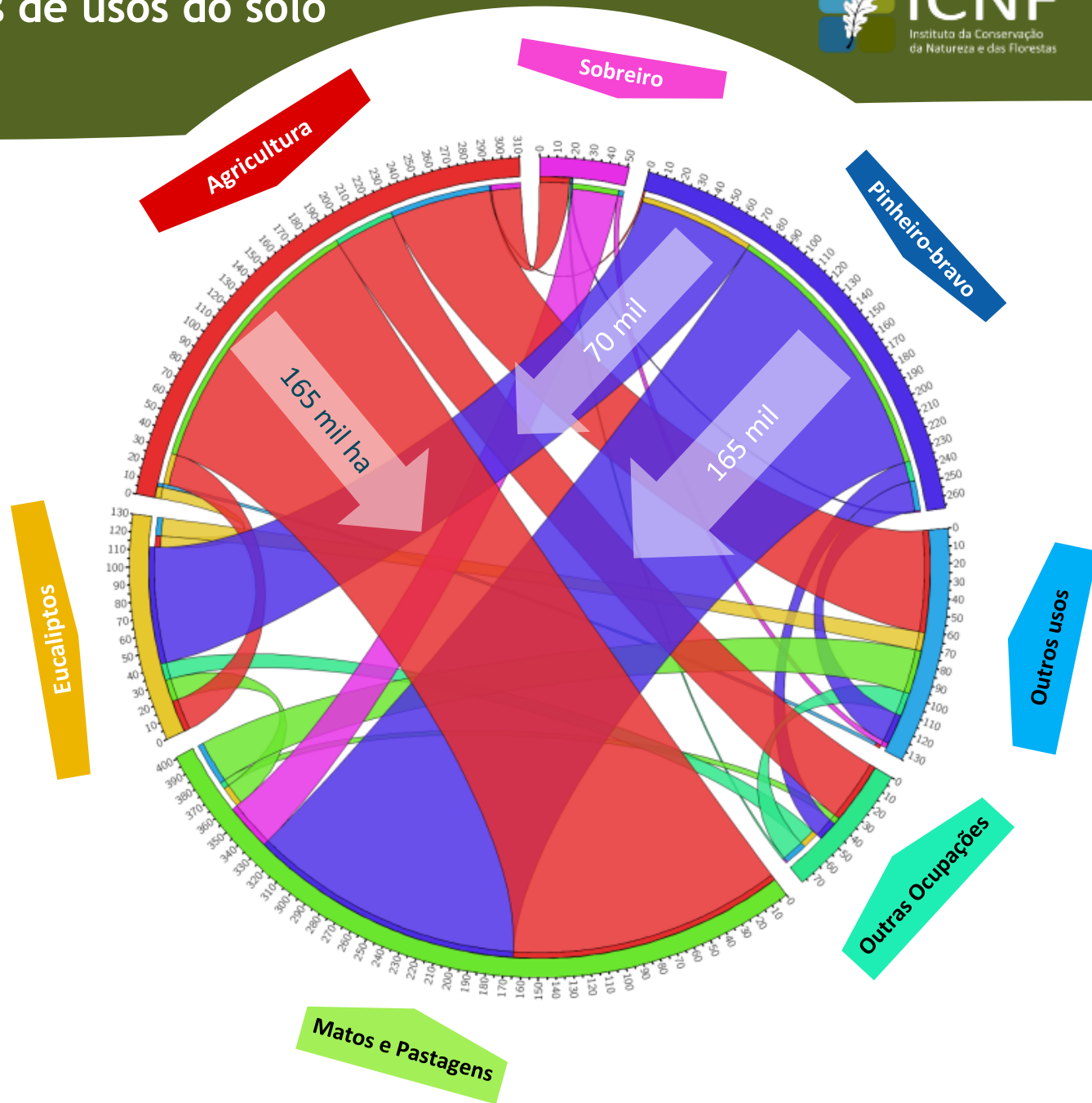


**Sobreiro**



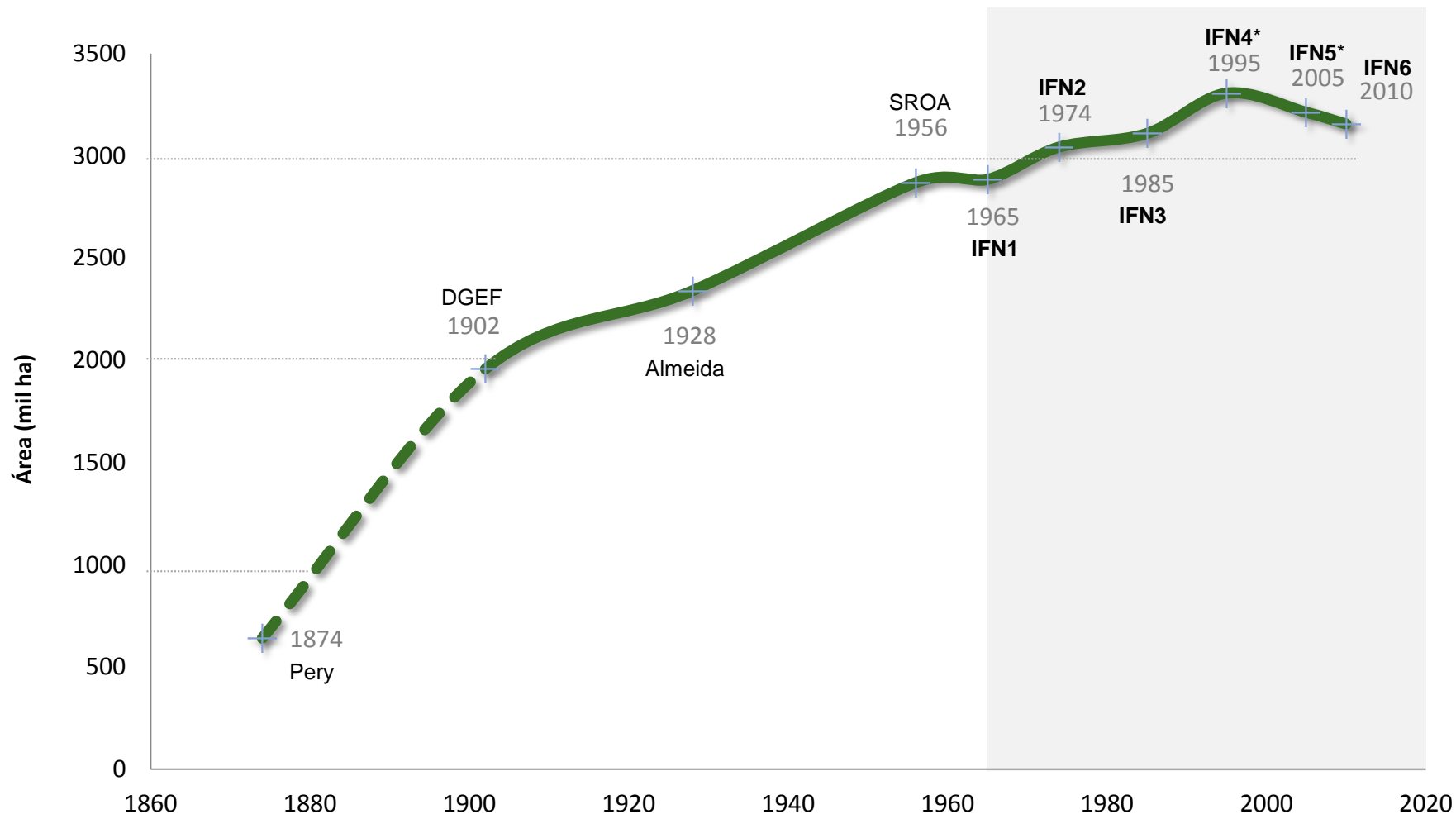
# Alterações líquidas de usos do solo 1995 - 2010

- **165 mil ha liq.** de pinheiro-bravo passaram a mato.
- **165 mil ha liq.** de uso agrícola passaram a mato.
- **70 mil ha liq.** de pinheiro-bravo passaram a eucalipto, que correspondem a:
  - **63%** das novas áreas de eucalipto
  - **26%** das áreas perdidas de pinheiro-bravo



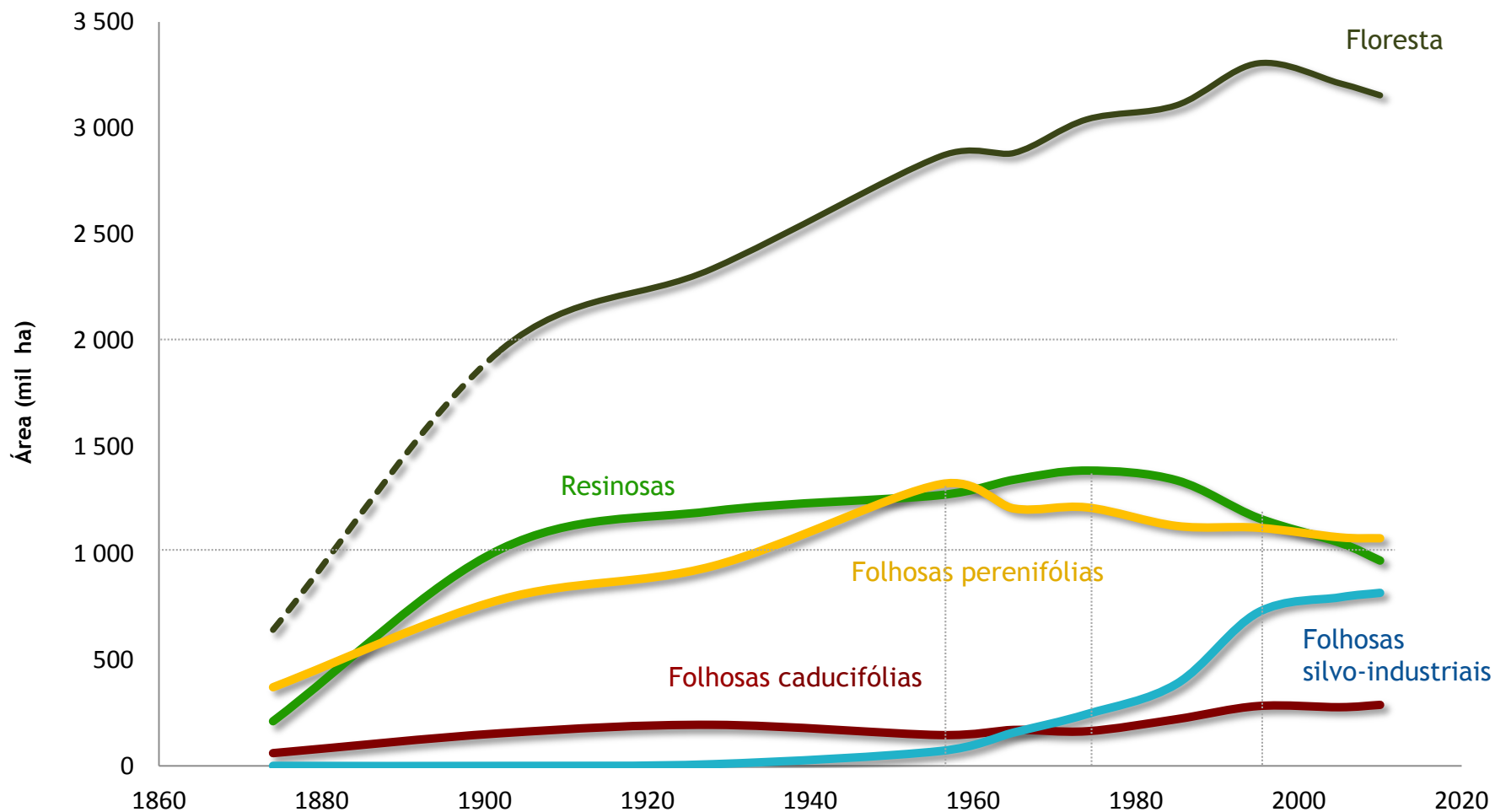
# Evolução histórica da área de floresta

## 1874 - 2010





# Evolução histórica da área de floresta



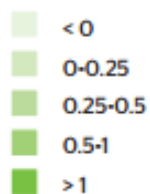
# Floresta pan-europeia



- Floresta = 1 mil milhões ha (45% da área terrestre).
- Aumento de 0,08 % ao ano (834 mil ha/ano).

# Floresta pan-europeia

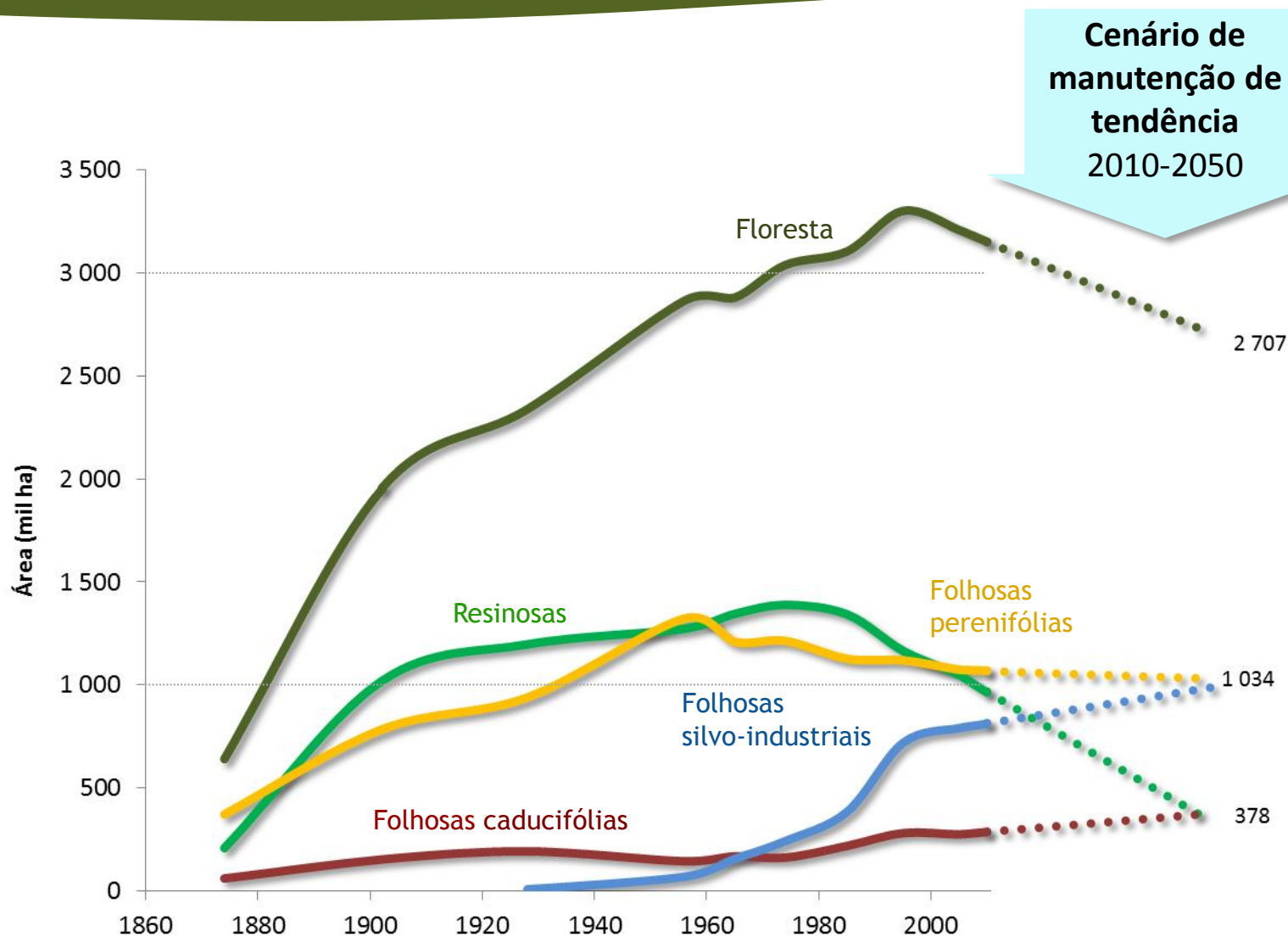
**Taxa anual de alteração da  
área de floresta por Estado  
1990-2010 (%)**



- 0,3 % /ano \*



# Tendência de evolução da ocupação florestal 2010-2050





- Portugal tem uma **dinâmica de alteração do uso/ocupação do solo muito acentuada** (das maiores da Europa).
- Área da **floresta portuguesa está em recessão**, mas demonstra grande resiliência às perturbações a que é sujeita.
- Área de **pinheiro-bravo em diminuição acentuada** desde a década de 1980 (-17 mil ha /ano); perda maioritária para mato.
- Área de **eucalipto em crescimento**, com tendência de concentração nas zonas mais produtivas (+6 mil ha/ano).
- As **políticas públicas e as estratégias das fileiras florestais** são fundamentais para contrariar a tendência de perda de área de floresta e assegurar um desenvolvimento equilibrado da ocupação florestal do território nacional.

# Site de divulgação de resultados IFN6

RESULTADOS PRELIMINARES IFN6 - Windows Internet Explorer



Ficheiro Editar Ver Favoritos Ferramentas Ajuda

http://nerium.icnf.pt/

Favoritos RESULTADOS PRELIMINARES IFN6

## IFN6 Inventário Florestal Nacional

Inventário Florestal Nacional *desde 1963*



TEMA: USO/OCUPAÇÃO DO SOLO UNIDADE TERRITORIAL: REGIÕES NUTS II ANO: 2010

**QUADRO DE RESULTADOS**

Área	ANO	Ocupação Principal	NUTS II
24181	2010	Pinheiro-bravo	ALENTEJO
9377	2010	Pinheiro-bravo	ALENTEJO
700	2010	Pinheiro-bravo	ALENTEJO
8527	2010	Pinheiro-bravo	ALENTEJO
10728	2010	Pinheiro-manso	ALENTEJO
34633	2010	Pinheiro-manso	ALENTEJO
6627	2010	Pinheiro-manso	ALENTEJO
32383	2010	Pinheiro-manso	ALENTEJO
12278	2010	Pinheiro-manso	ALENTEJO
156712	2010	Sobreiro	ALENTEJO
139383	2010	Sobreiro	ALENTEJO
135707	2010	Sobreiro	ALENTEJO
61390	2010	Sobreiro	ALENTEJO
95198	2010	Sobreiro	ALENTEJO
25	2005	Acácias	ALENTEJO
25	2005	Acácias	ALENTEJO

MENU

- Início
- IFN6 em números
- IFN6 em gráficos
- Contactos
- Sobre o IFN6

Recursos

- Google Charts
- Circos
- Tableau Public

Wise Words

Internet | Modo Protegido: Desactivado